

SDG01.1103

- Tête positionnée en avant
- Boîtier métallique
- 50 mm x 152 mm x 43 mm
- Durée de vie élevée

Données

Exemple de commande

Désignation de type du produit	SDG01.1103
Référence d'article (n° de commande)	101016704
Numéro eCl@ss, version 9.0	27-27-26-02
eCl@ss number, Version 11.0	27-27-26-02

Homologations - Règlements

Certificats	cULus
-------------	-------

Caractéristiques globales

Règlements	EN 60947-5-1 EN ISO 14119 BG-GS-ET-15
Matériau du boîtier	Aluminium
Matériau du revêtement du boîtier	laquée
Matériau des contacts, électriques	Argent
Poids brut	400 g

Données générales - Caractéristiques

Nombre de contacts auxiliaires	1
Nombre de contacts de sécurité	2

Classification

Normes de référence	EN ISO 13849-1
Durée d'utilisation	20 année(s)

Classification de sécurité - Sorties de sécurité

B10d contact NF	2 000 000 manœuvres
B10d Contact NO	1 000 000 manœuvres

Données mécaniques

Durée de vie mécanique, min.	1 000 000 manœuvres
course d'ouverture forcée	11 mm
Force d'ouverture forcée, min.	5 N
Remarque (force d'ouverture forcée)	par contact à ouverture

Données mécaniques - technique de connexion

Connecteur de raccordement	Raccord fileté
Section du câble, min.	0,5 mm ²
Section du câble, max.	2,5 mm ²
Remarque (section du câble)	Toutes les indications relatives à la section du câble sont embouts compris.

Données mécaniques - Dimensions

Longueur du capteur	43 mm
Largeur du capteur	50 mm
Hauteur du capteur	152 mm

Conditions ambiantes

Étanchéité	IP67 selon IEC/EN 60529
Température ambiante, min.	-25 °C
Température ambiante, max.	+70 °C
TEMP_AMBIENT_MIN_GEN	-25

Conditions ambiantes - Valeur d'isolation

Tension assignée d'isolement U_i	400 V
Tension assignée de tenue aux chocs U_{imp}	2,5 kV

Données électriques

Courant nominal thermique	10 A
Catégorie d'utilisation: AC-15	230 VAC
Catégorie d'utilisation: AC-15	8 A
Catégorie d'utilisation DC-13	24 VDC
Catégorie d'utilisation DC-13	5 A
Élément de commutation	Contact NO, contact NF
Principe de commutation	Dispositif de déclenchement de rampage

Inclus dans la livraison

Inclus dans la livraison	Les actionneurs ne sont pas compris dans la livraison des interrupteurs.
--------------------------	--

Exemple de commande

Désignation produit:
SDG(1)/(2)

(1)

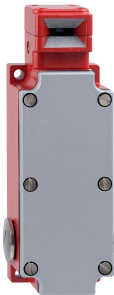
01	Tête positionnée en avant
02	Tête positionnée à gauche
03	Tête positionnée à droite
04	Tête positionnée en arrière

(2)

1103	2 contacts NF / 1 contact NO à action dépendante
3330	3 contacts NF à action dépendante
3440	3 contacts NF à action dépendante échelonné
1044	1 contact NO / 2 contacts NF à action dépendante

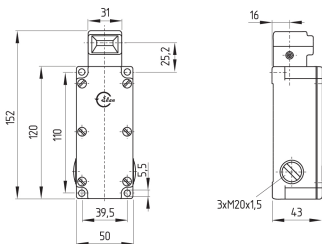
Images

Photo du produit (photo individuelle de catalogue)



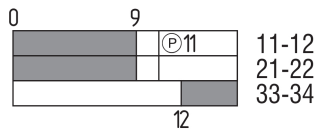
ID: ksdg-f01
| 1,2 MB | .jpg | 333.375 x 757.767 mm - 945 x 2148 px - 72 dpi
| 88,6 kB | .png | 74.083 x 168.275 mm - 210 x 477 px - 72 dpi

Plan d'encombrement composant de base



ID: kshg-g03
| 31,9 kB | .cdr |
| 4,1 kB | .png | 74.083 x 55.033 mm - 210 x 156 px - 72 dpi
| 113,7 kB | .jpg | 352.778 x 262.114 mm - 1000 x 743 px - 72 dpi

Diagramme des contacts



ID: kshg-s03

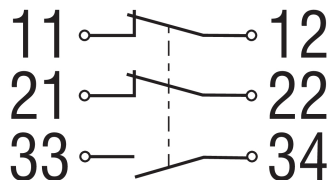
| 20,2 kB | .cdr |

| 1,9 kB | .png | 74.083 x 27.517 mm - 210 x 78 px - 72 dpi

| 48,6 kB | .jpg | 352.778 x 131.586 mm - 1000 x 373 px -

72 dpi

Diagramme de contact



ID: ktzg-k02

| 84,7 kB | .jpg | 352.778 x 191.558 mm - 1000 x 543 px -

72 dpi

Schmersal France SAS, BP 18, 38181 Seyssins Cedex

Les données et les valeurs ont été soigneusement vérifiées. Les illustrations peuvent être différentes de l'original.

Vous trouverez d'avantage de caractéristiques techniques dans les manuels d'instructions. Sous réserve de modifications techniques et errata.

Généré le: 30/10/2021 11:21