



AZ15ZVRK-M20-2254

- Boîtier plastique
- Double isolation
- Durée de vie élevée
- 52 mm x 75 mm x 30 mm
- Codage multiple
- Grande chambre de raccordement
- Contacts de haute qualité pour courants faibles
- Trous oblongs pour le réglage, trous ronds pour la fixation
- Insensible à l'encrassement

Données

Exemple de commande

Désignation de type du produit	AZ15ZVRK-M20-2254
Référence d'article (n° de commande)	161164455

Caractéristiques globales

Niveau de codage selon ISO 14119	faible
Matériau du boîtier	Plastique, thermoplastique renforcé de fibres de verre, auto-extinguible
Matériau des contacts, électriques	Argent
Poids brut	99 g

Données générales - Caractéristiques

Utilisable pour ascenseurs	Oui
Nombre de contacts de sécurité	1

Classification

Normes de référence	BG-GS-ET-15 EN ISO 13849-1 EN 60947-5-1
Durée d'utilisation	20 année(s)

Classification de sécurité - Sorties de sécurité

B10d contact NF	2 000 000 manœuvres
-----------------	---------------------

Données mécaniques

Durée de vie mécanique, min.	1 000 000 manœuvres
force de maintien	30 N
course d'ouverture forcée	8 mm
Force d'ouverture forcée, min.	10 N
Vitesse d'attaque, max.	2 m/s

Données mécaniques - technique de connexion

Connecteur de raccordement	Raccord fileté
Section du câble, min.	0,25 mm ²
Section du câble, max.	2,5 mm ²
Remarque (section du câble)	Toutes les indications relatives à la section du câble sont embouts compris.

Données mécaniques - Dimensions

Longueur du capteur	30 mm
Largeur du capteur	52 mm
Hauteur du capteur	75 mm

Conditions ambiantes

Étanchéité	IP67 selon IEC/EN 60529
Température ambiante, min.	-30 °C
Température ambiante, max.	+80 °C
TEMP_AMBIENT_MIN_GEN	-30

Conditions ambiantes - Valeur d'isolation

Tension assignée d'isolement U_i	500 V
Tension assignée de tenue aux chocs U_{imp}	6 kV

Données électriques

Courant nominal thermique	10 A
Élément de commutation	Contact de rupture
Principe de commutation	Dispositif de déclenchement de rampage

Données électriques - Contacts de sécurité

Tension, catégorie d'utilisation AC15	230 VAC
Courant, catégorie d'utilisation AC15	4 A
Tension, catégorie d'utilisation DC13	24 VDC
Courant, catégorie d'utilisation DC13	4 A

Inclus dans la livraison

Inclus dans la livraison	Les actionneurs ne sont pas compris dans la livraison des interrupteurs.
--------------------------	--

Exemple de commande

Désignation produit:
AZ 15 ZV(1)K-(2)-(3)

(1)

Sans	Force d'éjection
R	Force de maintien 30 N

(2)

M16	Entrée de câble M 16
M20	Entrée de câble M 20
ST	Connecteur M12, 4 pôles

(3)

2254	Force de maintien 5 N
1762	Montage frontal
1637	contacts dorés

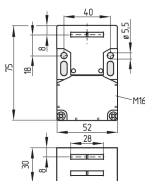
Images

Photo du produit (photo individuelle de catalogue)



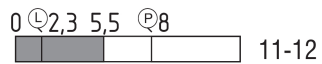
ID: kaz15f01
| 409,7 kB | .jpg | 168.981 x 228.6 mm - 479 x 648 px - 72 dpi
| 105,9 kB | .png | 74.083 x 100.189 mm - 210 x 284 px - 72 dpi

Plan d'encombrement composant de base



ID: 1az15g01
| 39,6 kB | .cdr |
| 3,1 kB | .png | 74.083 x 51.506 mm - 210 x 146 px - 72 dpi
| 61,6 kB | .jpg | 352.778 x 245.181 mm - 1000 x 695 px - 72 dpi

Diagramme des contacts



ID: kaz15s01

| 19,1 kB | .cdr |

| 1,5 kB | .png | 74.083 x 12.7 mm - 210 x 36 px - 72 dpi

| 33,3 kB | .jpg | 352.778 x 60.325 mm - 1000 x 171 px - 72 dpi

Diagramme de contact



ID: k1o--k01

| 16,8 kB | .cdr |

| 20,8 kB | .jpg | 352.778 x 53.622 mm - 1000 x 152 px - 72 dpi

Schmersal France SAS, BP 18, 38181 Seyssins Cedex

Les données et les valeurs ont été soigneusement vérifiées. Les illustrations peuvent être différentes de l'original.

Vous trouverez d'avantage de caractéristiques techniques dans les manuels d'instructions. Sous réserve de modifications techniques et errata.

Généré le: 28/10/2021 11:09