



B-SX6 & B-SX8

TOSHIBA

B-SX6 & B-SX8

Spécifications

Modèle	B-SX6	B-SX8
Technologie	Transfert thermique / Thermique direct	
Tête d'impr.	Tête inclinée	
Résolution	12 points/mm (305 dpi)	12 points/mm (305 dpi)
Largeur d'impression	Maximum 170 mm	Maximum 213,5 mm
Longueur d'impression	Maximum 1.705 mm	
Vitesse d'impression	Jusqu' à 203,2 mm/s (8 p./sec)	
Economiseur de films	Option	Standard
Interfaces	Port parallèle bi-directionnel, port USB 2.0, LAN (100BASE) port série*, port I/O*, réseau sans fil wireless LAN*	
Codes à barres	UPC/EAN/JAN, Code 39, Code 93, Code 128, EAN 128, NW7, MSI, 2 parmi 5 Industriel, ITF, Postnet, RM4 KIX-code, RSS14	
Codes 2D	Data Matrix, PDF 417, Maxicode, QR code, Micro PDF 417	
Polices	21 Polices Bitmap, 7 Polices Vectorielles, 132 Polices téléchargeables, 20 Polices TrueType optionnelles*	
Options	Massicot à baïonnette, pré-décollage, carte wireless LAN, carte interface série, modules RFID, RTC, port I/O	
Dimensions	417 mm (L) x 282 mm (P) x 395 mm (H)	
Poids	25 kg (sans média ni film)	

* en option

Avantages pour l'utilisateur

- Les B-SX6/SX8 rassemblent un ensemble de caractéristiques avantageuses pour l'utilisateur, dont :
- Vitesse d'impression élevée augmentant l'efficacité et la productivité - gain de temps et apprentissage minimum en raison d'une manipulation très simple
 - Fiabilité élevée, pour des temps d'indisponibilité réduits.
 - Coûts de maintenance minimums, et retour sur investissement optimum.
 - Lisibilité parfaite des étiquettes et des codes à barres grâce à l'exceptionnelle qualité de la technologie mise en œuvre.
 - Fournies avec le logiciel d'étiquetage BarTender UltraLite.



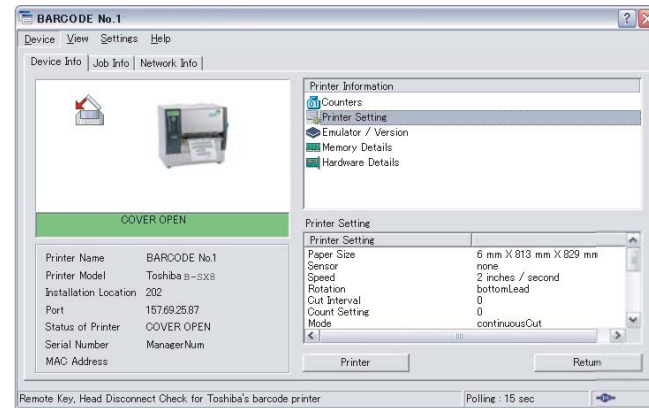
Votre distributeur TOSHIBA TEC :

Tous les noms de produits et/ou de sociétés sont des marques et/ou des marques déposées par leurs propriétaires respectifs. Les caractéristiques et spécifications décrites dans cette brochure sont susceptibles d'être modifiées à tout moment, sans préavis.

GROUP Companies

TEC Italia, S.r.l. Gruppo Toshiba
Sede di Milano
Via Leonardo da Vinci, 39/D
IT - 20094 CORSICO MILANO
T. +39 (0)2 48 60 24 61
F. +39 (0)2 458 39 30
info@toshibatec.it

TEC Polska Sp. z o.o.
ul. Marynarska 21
PL - 02-674 WARSZAWA
T. +48 (0)22 640 48 58
F. +48 (0)22 640 48 53
info@tec.pl



TOSHIBA

TOSHIBA TEC CORPORATION
RETAIL INFORMATION SYSTEMS
COMPANY
Oval Court Ohsaki Mark East
2-17-2, Higashi Gotanda, Shinagawa-ku
JP - TOKYO 141-8664 (Japan)
barcode.toshibatec.co.jp

TOSHIBA TEC AUSTRALIA PTY. LTD.
7-11 South Street
AU - RYDALMERE NSW 2116 (Australia)
T. +61 (0)2 8845 6200
F. +61 (0)2 9680 0892
www.toshibatec.com.au

TOSHIBA TEC EUROPE RETAIL INFORMATION SYSTEMS
www.toshibatec-eu.com

Allemagne
Europark Fichtenhain B15
DE - 47807 KREFELD
T. +49 (0)2151 838 01
F. +49 (0)2151 838 480
info@toshibatec-eu.de

Autriche
Handelskai 388/Top 621
Donau Business Center
AT - 1020 WIEN
T. +49 (0)2151 838 01
F. +49 (0)2151 838 480
info@toshibatec-eu.de

Benelux & Headquarters
Rue de la Céléstie, 33 - Celideestraat 33
BE - 1080 BRUXELLES/BRUSSEL
T. +32 (0)2 410 21 00
F. +32 (0)2 410 68 69
F. HQ: +32 (0)2 410 79 87
barcode@toshibatec-eu.be

Espagne
C/Doctor Esquerdo 207
ES - 28007 MADRID
T. +34 91 502 15 90
F. +34 91 501 81 00
impresoras@toshibatec-eu.es

France
23/25 Avenue Jeanne d'Arc
FR - 94117 ARCUEIL Cedex
T. +33 (0)1 58 07 20 00
F. +33 (0)1 58 07 20 01
info@toshibatec-eu.fr

Irlande
Unit 7, Crumlin Business Centre
Stannaway drive
IE - DUBLIN 12
T. +353 (0)1 465 22 20
F. +353 (0)1 465 22 29
info@toshibatec-eu.ie

Portugal
Taguspark - Parque de Ciência e Tecnologia
Núcleo Central - Sala 268
PT - 2780-920 OEIRAS(Lisboa)
T. + 351 21 422 20 64
F. + 351 21 424 02 11
comercial@toshibatec-eu.pt

Royaume-Uni
Campus 300, Spring Way
Maylands Avenue, Hemel Hempstead
GB - HERTFORDSHIRE, HP2 7TQ
T. +44 (0)870 890 7200
F. +44 (0)870 890 7350
marketing@toshibatec-eu.co.uk



www.toshibatec.com

Fruit de 20 années d'expérience en matière d'impression codes à barres, les imprimantes thermiques direct ou par transfert TOSHIBA B-SX6 et B-SX8 proposent un niveau de performances et de fiabilité supérieures. Conçues pour évoluer en fonction de vos besoins futurs, les imprimantes B-SX 'habilitées RFID' font franchir une étape supplémentaire à l'étiquetage codes à barres. Elles sont équipées en standard de nombreux interfaces de communication, qui permettent un contrôle centralisé de votre réseau d'imprimantes, donnant ainsi accès à des fonctionnalités réseau avancées*. Elles sont idéales dans tous les secteurs à forte charge de travail : industries chimiques, agro-alimentaires, manufacturières, pharmaceutiques, textiles, électroniques et télécoms.

* Les fonctionnalités de réseau sont équivalentes à celles des systèmes multifonctions e-studio, qui s'intègrent parfaitement dans votre environnement bureautique.

Imprimantes Industrielles Hautes Performances

TOSHIBA

Les B-SX6 et B-SX8 associent facilité d'utilisation et faible coût d'exploitation, c'est le meilleur choix en matière d'imprimantes industrielles polyvalentes.



Vitesse et Performances

La norme est maintenant à l'impression haute vitesse. Le débit global est amélioré par un processeur RISC 32 bits rapide (SH-3 88 MHz), 16 Mo de mémoire buffer DRAM et 16 Mo de mémoire Flash pour les programmes et le stockage de données. Les TOSHIBA B-SX 6 et B-SX8 possèdent un vaste choix d'interfaces de communication : en standard le parallèle, l'USB 2.0 et le réseau LAN intégré, et en option les interfaces série, réseau sans fil (wireless LAN) et le module RFID (HF et UHF).

Pour une installation sans soucis, un CD-ROM est fourni avec l'imprimante, contenant le manuel de l'utilisateur multilingue, de la documentation technique (programmation, fournitures etc.), le logiciel d'étiquetage BarTender Ultra-Lite et les pilotes Windows.

Impressions de haute qualité

Les têtes d'impression TOSHIBA TEC 306 dpi sont sans égales sur le marché. Les innovations apportées par ces nouvelles têtes incluent un contrôle de l'historique de la chauffe à 7 niveaux, un système innovant "hyperheater" et un film de protection alpha amélioré. Une nouvelle gestion linéaire du couple des deux moteurs films assure une impression encore mieux définie. L'économiseur de films à la volée permet d'économiser le consommable sans influencer sur le débit d'impression (en option sur la B-SX6).



B-SX6 & B-SX8

Capot de protection média en option



Applications types

- Industries Manufacturières
- Automobile
- Industries de la chimie
- Industries pharmaceutiques
- Industries du textile
- Electronique
- Télécommunications
- Secteur alimentaire
- Grande distribution
- Transports et Logistique
- Métiers de la santé
- Services
- Gouvernement

RFID - Option Future

La technologie RFID répond aux besoins grandissants de la gestion de la chaîne d'approvisionnement. Des informations texte, codes à barres et graphiques sont toujours imprimés sur les étiquettes, mais en même temps des informations complémentaires sont mémorisées dans des circuits intégrés utilisant des fréquences radio, qu'il est possible par la suite de relire ou de modifier à la demande. De fait, ces imprimantes gèrent l'ajout du RFID simplement comme un code à barre supplémentaire ; donc l'utilisateur n'a pas besoin de connaissances particulières sur la RFID, il lui suffit d'envoyer les informations et l'imprimante fait le reste.

HF 13,56 MHz
L'option B-SX708-RFID-H1-QM permet à l'imprimante d'encoder des puces à 13,56 MHz. Les puces reconnues actuellement sont les C210, C220, C240, C270 (I-Code), Tag-It, ISO15693 et ISO18000 type 3.

UHF 869,5 MHz
L'option B-SX708-RFID-U1-EU permet à l'imprimante d'encoder des puces à 869,5 MHz. Les puces reconnues actuellement sont les EPC Class0, Class1, EPC Class 0+, GEN2 et ISO-18000-6-B.

Rapides, fiables et compatibles pour un coût d'entretien encore plus bas

Fiables

Un capot en acier et un mécanisme interne robuste concourent à garantir la fiabilité exceptionnelle des B-SX6 et B-SX8. Les avancées technologiques garantissent davantage de performances et de fonctionnalités pour un prix compétitif.

Entièrement compatibles

Le logiciel et les consommables sont compatibles avec les précédents modèles, la gamme B-X produite sous la marque TEC.

Caractéristiques avancées

Internet, E-mail, FTP, XML, RFID et BCI. Ces fonctionnalités apportent de nombreux avantages, dont :

- Impression décentralisée,
- Coûts d'intégration logiciels réduits grâce au protocole d'échange de données standardisé XML,
- Télé gestion des formats d'impression via le Web (gestionnaire d'impression Web),
- Remontée efficace des erreurs et des événements,
- Support technique à distance,
- Manipulation et traitement des données avec le BCI.

Interpréteur de commandes Basic (BCI)

Grâce à son langage Basic intégré, le BCI traite les données pour les intégrer dans vos formats d'impression. Cela permet de connecter l'imprimante sur des systèmes existants sans avoir besoin de refaire de développements onéreux. De même, le BCI peut communiquer

avec des dispositifs externes pour une intégration aisée de systèmes de technologies différentes.

Faciles à connecter

Les imprimantes B-SX6/SX8 proposent un large choix d'interfaces :

Standard	Option
Parallèle	Série
USB 2.0	Réseau sans fil Wireless LAN
Réseau LAN intégré	RFID
	Carte interface port I/O