



## SCG01.103

- Tête positionnée en avant
- Boîtier métallique
- 50 mm x 120 mm x 43 mm
- Durée de vie élevée

## Données

### Exemple de commande

Désignation de type du produit	SCG01.103
Référence d'article (n° de commande)	101020914
Numéro eCl@ss, version 9.0	27-27-26-02
eCl@ss number, Version 11.0	27-27-26-02

### Homologations - Règlements

Certificats	cULus
-------------	-------

### Caractéristiques globales

Règlements	EN 60947-5-1 EN ISO 14119 BG-GS-ET-15
Matériau du boîtier	Aluminium
Matériau du revêtement du boîtier	laquée
Matériau des contacts, électriques	Argent
Poids brut	325 g

### Données générales - Caractéristiques

Nombre de contacts auxiliaires	1
Nombre de contacts de sécurité	1

### Classification

Normes de référence	EN ISO 13849-1
Durée d'utilisation	20 année(s)

### Classification de sécurité - Sorties de sécurité

B10d contact NF	2 000 000 manœuvres
B10d Contact NO	1 000 000 manœuvres

### Données mécaniques

Durée de vie mécanique, min.	1 000 000 manœuvres
course d'ouverture forcée	11 mm
Force d'ouverture forcée, min.	5 N
Remarque (force d'ouverture forcée)	par contact à ouverture

### Données mécaniques - technique de connexion

Connecteur de raccordement	Raccord fileté
Section du câble, min.	0,5 mm <sup>2</sup>
Section du câble, max.	2,5 mm <sup>2</sup>
Remarque (section du câble)	Toutes les indications relatives à la section du câble sont embouts compris.

### Données mécaniques - Dimensions

Longueur du capteur	43 mm
Largeur du capteur	50 mm
Hauteur du capteur	120 mm

### Conditions ambiantes

Etanchéité	IP67 selon IEC/EN 60529
Température ambiante, min.	-25 °C
Température ambiante, max.	+70 °C
TEMP_AMBIENT_MIN_GEN	-25

### Conditions ambiantes - Valeur d'isolation

Tension assignée d'isolement $U_i$	400 V
Tension assignée de tenue aux chocs $U_{imp}$	2,5 kV

### Données électriques

Courant nominal thermique	10 A
Catégorie d'utilisation: AC-15	230 VAC
Catégorie d'utilisation: AC-15	8 A
Catégorie d'utilisation DC-13	24 VDC
Catégorie d'utilisation DC-13	5 A
Élément de commutation	Contact NO, contact NF
Principe de commutation	Dispositif de déclenchement de rampage

### Inclus dans la livraison

Inclus dans la livraison	Les actionneurs ne sont pas compris dans la livraison des interrupteurs.
--------------------------	--

### Exemple de commande

Désignation produit:  
SCG(1)/(2)

(1)

<b>01</b>	Tête positionnée en avant
<b>02</b>	Tête positionnée à gauche
<b>03</b>	Tête positionnée à droite
<b>04</b>	Tête positionnée en arrière

(2)

<b>103</b>	1 contact NF / 1 contact NO à action dépendante
<b>220</b>	2 contacts NF à action dépendante
<b>92</b>	1 contact NF / 1 contact NO à rupture brusque

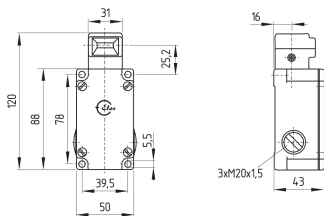
## Images

### Photo du produit (photo individuelle de catalogue)



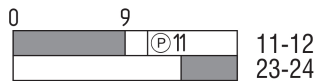
ID: kscg-f01  
| 89,7 kB | .png | 74.083 x 144.286 mm - 210 x 409 px - 72 dpi  
| 1,0 MB | .jpg | 320.675 x 625.122 mm - 909 x 1772 px - 72 dpi

### Plan d'encombrement composant de base



ID: kshg-g02  
| 31,0 kB | .cdr |  
| 4,0 kB | .png | 74.083 x 48.331 mm - 210 x 137 px - 72 dpi  
| 108,9 kB | .jpg | 352.778 x 229.306 mm - 1000 x 650 px - 72 dpi

### Diagramme des contacts



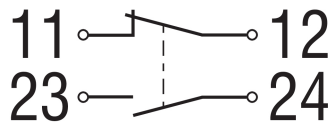
ID: kshg-s02

| 19,6 kB | .cdr |

| 1,5 kB | .png | 74.083 x 17.992 mm - 210 x 51 px - 72 dpi

| 33,4 kB | .jpg | 352.778 x 85.019 mm - 1000 x 241 px - 72 dpi

## Diagramme de contact



ID: ktzg-k01

| 53,1 kB | .jpg | 352.778 x 128.058 mm - 1000 x 363 px -

72 dpi

Schmersal France SAS, BP 18, 38181 Seyssins Cedex

Les données et les valeurs ont été soigneusement vérifiées. Les illustrations peuvent être différentes de l'original. Vous trouverez d'avantage de caractéristiques techniques dans les manuels d'instructions. Sous réserve de modifications techniques et errata.

Généré le: 30/10/2021 11:03