



SCG01.220

- Tête positionnée en avant
- Boîtier métallique
- 50 mm x 120 mm x 43 mm
- Durée de vie élevée

Données

Exemple de commande

Désignation de type du produit	SCG01.220
Référence d'article (n° de commande)	101016646
Numéro eCl@ss, version 9.0	27-27-26-02
eCl@ss number, Version 11.0	27-27-26-02

Homologations - Règlements

Certificats	cULus
-------------	-------

Caractéristiques globales

Règlements	EN 60947-5-1 EN ISO 14119 BG-GS-ET-15
Matériau du boîtier	Aluminium
Matériau du revêtement du boîtier	laquée
Matériau des contacts, électriques	Argent
Poids brut	325 g

Données générales - Caractéristiques

Nombre de contacts de sécurité 2

Classification

Normes de référence EN ISO 13849-1
Durée d'utilisation 20 année(s)

Classification de sécurité - Sorties de sécurité

B10d contact NF 2 000 000 manœuvres
B10d Contact NO 1 000 000 manœuvres

Données mécaniques

Durée de vie mécanique, min. 1 000 000 manœuvres
course d'ouverture forcée 12 mm
Force d'ouverture forcée, min. 5 N
Remarque (force d'ouverture forcée) par contact à ouverture

Données mécaniques - technique de connexion

Connecteur de raccordement Raccord fileté
Section du câble, min. 0,5 mm²
Section du câble, max. 2,5 mm²
Remarque (section du câble) Toutes les indications relatives à la section du câble sont embouts compris.

Données mécaniques - Dimensions

Longueur du capteur 43 mm
Largeur du capteur 50 mm
Hauteur du capteur 120 mm

Conditions ambiantes

Étanchéité IP67 selon IEC/EN 60529

Température ambiante, min.	-25 °C
Température ambiante, max.	+70 °C
TEMP_AMBIENT_MIN_GEN	-25

Conditions ambiantes - Valeur d'isolation

Tension assignée d'isolement U_i	400 V
Tension assignée de tenue aux chocs U_{imp}	2,5 kV

Données électriques

Courant nominal thermique	10 A
Catégorie d'utilisation: AC-15	230 VAC
Catégorie d'utilisation: AC-15	8 A
Catégorie d'utilisation DC-13	24 VDC
Catégorie d'utilisation DC-13	5 A
Élément de commutation	Contact de rupture
Principe de commutation	Dispositif de déclenchement de rampage

Inclus dans la livraison

Inclus dans la livraison	Les actionneurs ne sont pas compris dans la livraison des interrupteurs.
--------------------------	--

Exemple de commande

Désignation produit:
SCG(1)/(2)

(1)

01	Tête positionnée en avant
02	Tête positionnée à gauche
03	Tête positionnée à droite
04	Tête positionnée en arrière

(2)

103	1 contact NF / 1 contact NO à action dépendante
220	2 contacts NF à action dépendante
92	1 contact NF / 1 contact NO à rupture brusque

Images

Photo du produit (photo individuelle de catalogue)

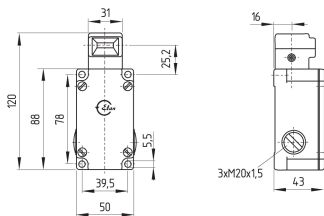


ID: kscg-f01

| 89,7 kB | .png | 74.083 x 144.286 mm - 210 x 409 px - 72 dpi

| 1,0 MB | .jpg | 320.675 x 625.122 mm - 909 x 1772 px - 72 dpi

Plan d'encombrement composant de base



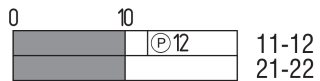
ID: kshg-g02

| 31,0 kB | .cdr |

| 4,0 kB | .png | 74.083 x 48.331 mm - 210 x 137 px - 72 dpi

| 108,9 kB | .jpg | 352.778 x 229.306 mm - 1000 x 650 px - 72 dpi

Diagramme des contacts



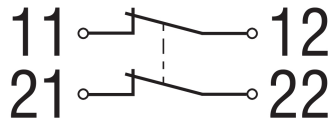
ID: ktzg-s03

| 19,4 kB | .cdr |

| 1,5 kB | .png | 74.083 x 17.992 mm - 210 x 51 px - 72 dpi

| 32,9 kB | .jpg | 352.778 x 85.019 mm - 1000 x 241 px - 72 dpi

Diagramme de contact



ID: kshg-k01

| 17,6 kB | .cdr |

| 49,3 kB | .jpg | 352.778 x 124.178 mm - 1000 x 352 px - 72 dpi

Schmersal France SAS, BP 18, 38181 Seyssins Cedex

Les données et les valeurs ont été soigneusement vérifiées. Les illustrations peuvent être différentes de l'original. Vous trouverez d'avantage de caractéristiques techniques dans les manuels d'instructions. Sous réserve de modifications techniques et errata.

Généré le: 30/10/2021 11:07