

## SDG01.1110

- Tête positionnée en avant
- Boîtier métallique
- 50 mm x 152 mm x 43 mm
- Durée de vie élevée

## Données

### Exemple de commande

Désignation de type du produit	SDG01.1110
Référence d'article (n° de commande)	101009673
Numéro eCl@ss, version 9.0	27-27-26-02
eCl@ss number, Version 11.0	27-27-26-02

### Homologations - Règlements

Certificats	cULus
-------------	-------

### Caractéristiques globales

Règlements	EN 60947-5-1 EN ISO 14119 BG-GS-ET-15
Matériau du boîtier	Aluminium
Matériau du revêtement du boîtier	laquée
Matériau des contacts, électriques	Argent
Poids brut	400 g

### Données générales - Caractéristiques

Nombre de contacts de sécurité 3

## Classification

Normes de référence EN ISO 13849-1  
Durée d'utilisation 20 année(s)

## Classification de sécurité - Sorties de sécurité

B10d contact NF 2 000 000 manœuvres  
B10d Contact NO 1 000 000 manœuvres

## Données mécaniques

Durée de vie mécanique, min. 1 000 000 manœuvres  
course d'ouverture forcée 11 mm  
Force d'ouverture forcée, min. 5 N  
Remarque (force d'ouverture forcée) par contact à ouverture

## Données mécaniques - technique de connexion

Connecteur de raccordement Raccord fileté  
Section du câble, min. 0,5 mm<sup>2</sup>  
Section du câble, max. 2,5 mm<sup>2</sup>  
Remarque (section du câble) Toutes les indications relatives à la section du câble sont embouts compris.

## Données mécaniques - Dimensions

Longueur du capteur 43 mm  
Largeur du capteur 50 mm  
Hauteur du capteur 152 mm

## Conditions ambiantes

Étanchéité IP67 selon IEC/EN 60529

Température ambiante, min.	-25 °C
Température ambiante, max.	+70 °C
TEMP_AMBIENT_MIN_GEN	-25

### Conditions ambiantes - Valeur d'isolation

Tension assignée d'isolement $U_i$	400 V
Tension assignée de tenue aux chocs $U_{imp}$	2,5 kV

### Données électriques

Courant nominal thermique	10 A
Catégorie d'utilisation: AC-15	230 VAC
Catégorie d'utilisation: AC-15	8 A
Catégorie d'utilisation DC-13	24 VDC
Catégorie d'utilisation DC-13	5 A
Élément de commutation	Contact de rupture
Principe de commutation	Dispositif de déclenchement de rampage

### Inclus dans la livraison

Inclus dans la livraison	Les actionneurs ne sont pas compris dans la livraison des interrupteurs.
--------------------------	--

### Exemple de commande

Désignation produit:  
SDG(1)/(2)

(1)

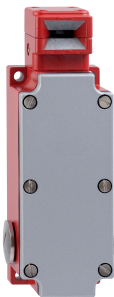
<b>01</b>	Tête positionnée en avant
<b>02</b>	Tête positionnée à gauche
<b>03</b>	Tête positionnée à droite
<b>04</b>	Tête positionnée en arrière

(2)

<b>1103</b>	2 contacts NF / 1 contact NO à action dépendante
<b>3330</b>	3 contacts NF à action dépendante
<b>3440</b>	3 contacts NF à action dépendante échelonné
<b>1044</b>	1 contact NO / 2 contacts NF à action dépendante

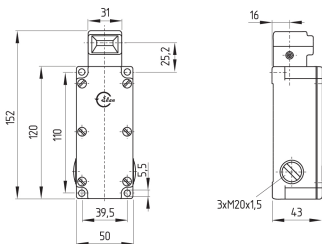
## Images

### Photo du produit (photo individuelle de catalogue)



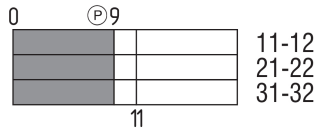
ID: ksdg-f01  
| 1,2 MB | .jpg | 333.375 x 757.767 mm - 945 x 2148 px - 72 dpi  
| 88,6 kB | .png | 74.083 x 168.275 mm - 210 x 477 px - 72 dpi

### Plan d'encombrement composant de base



ID: kshg-g03  
| 31,9 kB | .cdr |  
| 4,1 kB | .png | 74.083 x 55.033 mm - 210 x 156 px - 72 dpi  
| 113,7 kB | .jpg | 352.778 x 262.114 mm - 1000 x 743 px - 72 dpi

### Diagramme des contacts



ID: kshg-s04

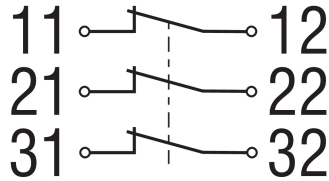
| 20,3 kB | .cdr |

| 1,8 kB | .png | 74.083 x 28.222 mm - 210 x 80 px - 72 dpi

| 49,9 kB | .jpg | 352.778 x 134.761 mm - 1000 x 382 px -

72 dpi

## Diagramme de contact



ID: kshg-k04

| 17,7 kB | .cdr |

| 82,3 kB | .jpg | 352.778 x 191.558 mm - 1000 x 543 px -

72 dpi

Schmersal France SAS, BP 18, 38181 Seyssins Cedex

Les données et les valeurs ont été soigneusement vérifiées. Les illustrations peuvent être différentes de l'original.

Vous trouverez d'avantage de caractéristiques techniques dans les manuels d'instructions. Sous réserve de modifications techniques et errata.

Généré le: 30/10/2021 11:32